



581.165:634.75:582.711.71

1  
2

1  
2

1  
2

### IN VITRO

*In vitro*

*In vitro*

- 60

[1].

[2].

(1 ).



1 -

*In vitro*

(1 )

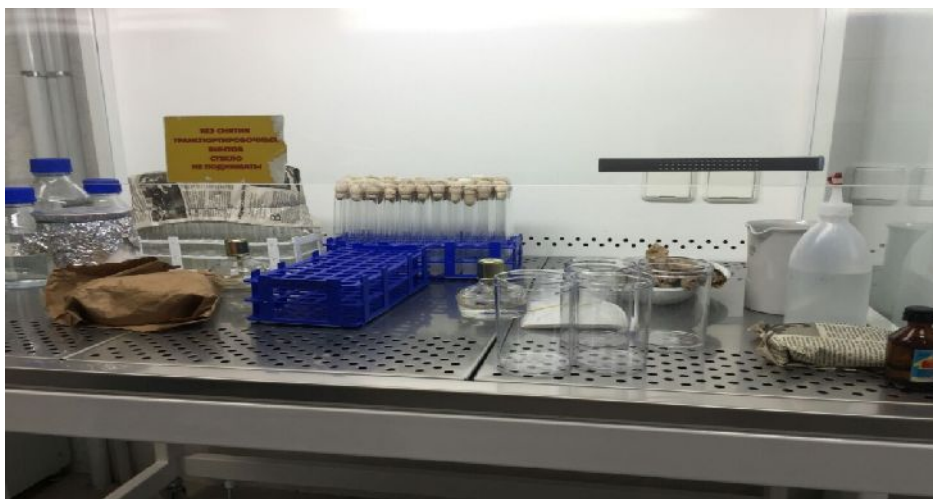
1 -

(Al, Fe, Cu, Mn, Zn, Mo, Co)	1
(Ca, Na, Mg, F)	50
	5
	1,5
L	1
L	0,5
	0,5
	100
( )	0,3
	30
-	7

96

(2 ).

3



2 - -

2-

« » ) (1:5	7		-
	5		-
70	-	0,5	-
	-		4

- 70 0,5

,4

*invitro*  
[3].

14,0

« » (35,5 %) « » (58,6 %), (5,9%)  
« » 21,0%  
(94,1 %) (5,9 %) « » (58,6 %).  
3

*Invitro*

0,3 2,9

0,3 /

».

« » , - « »

« »

*In vitro*

« »

2,9 « » – 1,4

« »

*In vitro* « »

;

« »

*In vitro* [4,5].  
0,3

, in vitro

In vitro in vitro

in vitro

–

1. « » - 2010. – .88-90.
2. : , 1992. – 232 .
3. : - 2012. – 20 .
4. : -
5. , 2011. – 29 .

, 2002. - 68 .

*n vitro*

**RESUME**

Using biotechnological method, in the case of vitro microclonal growth of strawberry was detected, as well as research on ways of sterilization of strawberries observed.